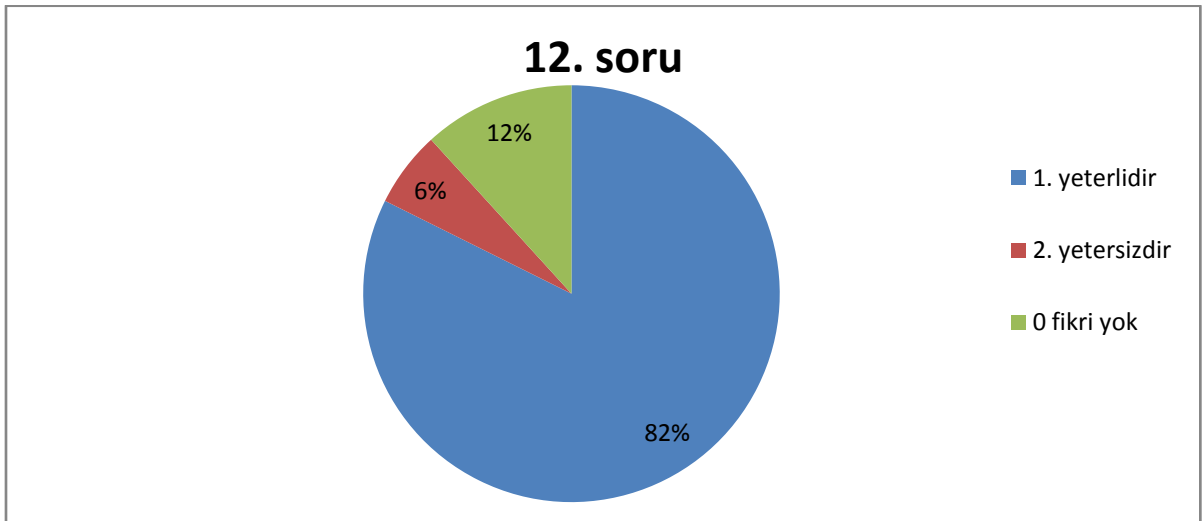
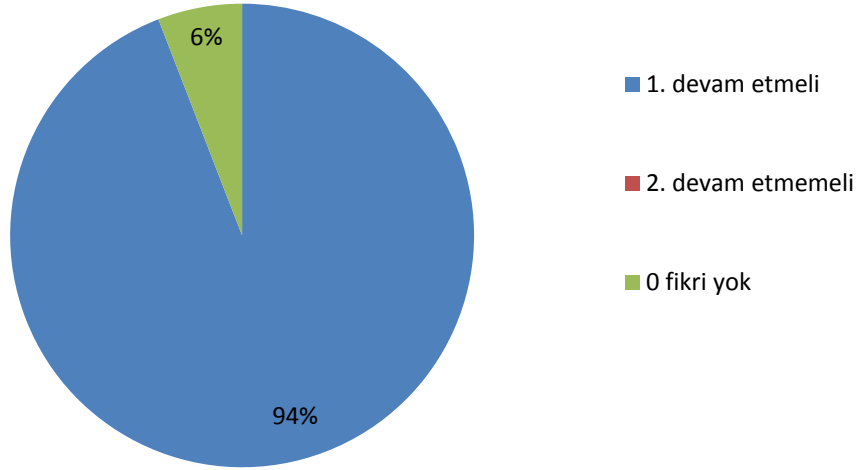


11- İnisiyatif kullanması (Yoktur/Yetersizdir/Arada kullanılır/Yeterlidir/İyidir).



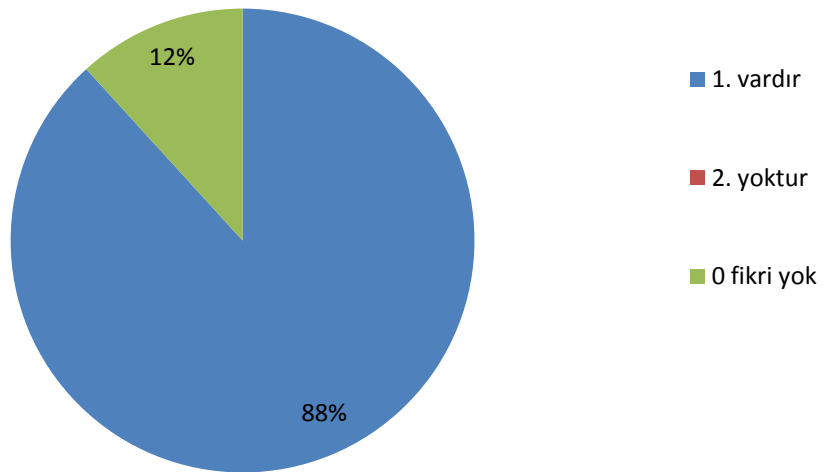
12- Personelin niteliklerinin yeterli düzeyde olup olmadığı. Yetersiz görülüyorsa nedenleri.

13. soru

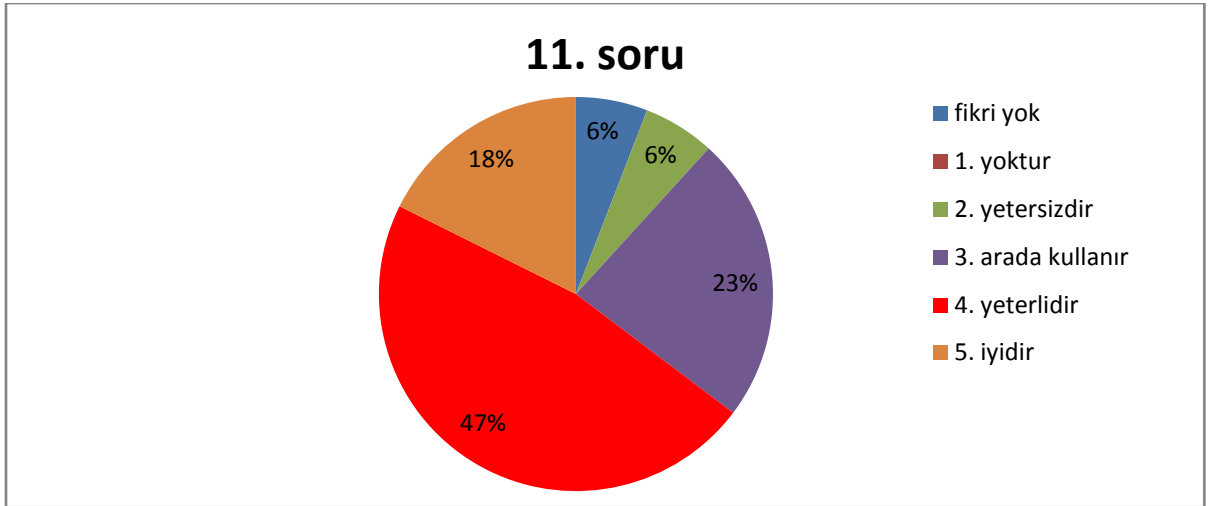
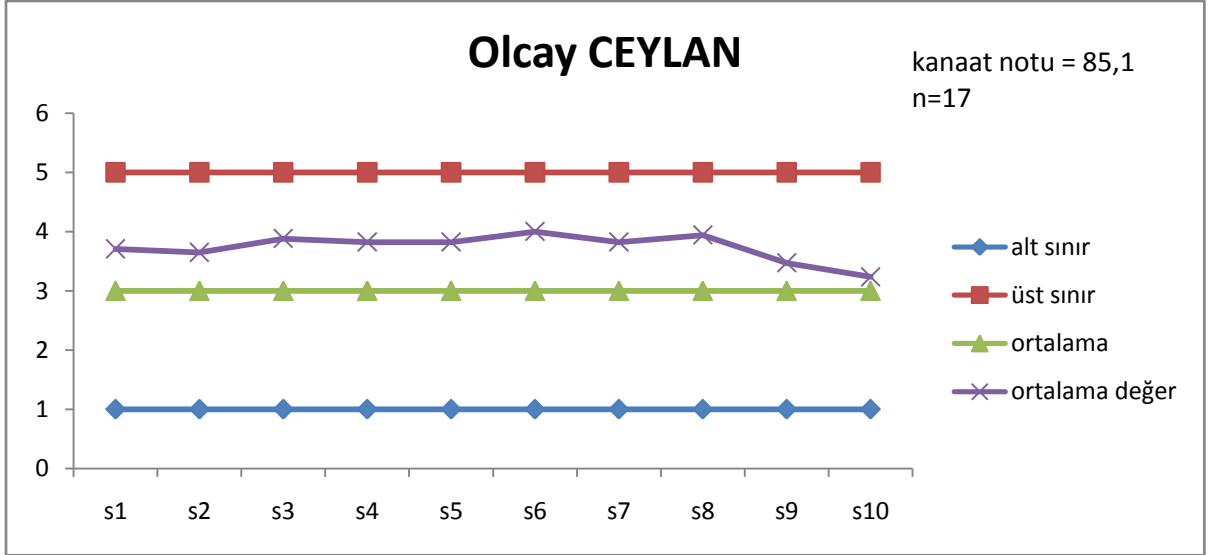


13- Personel olarak göreve devam etmesinin uygun görülüp görülmediği, devamı uygun görülüyorsa gerekçeleri belirtilmelidir.

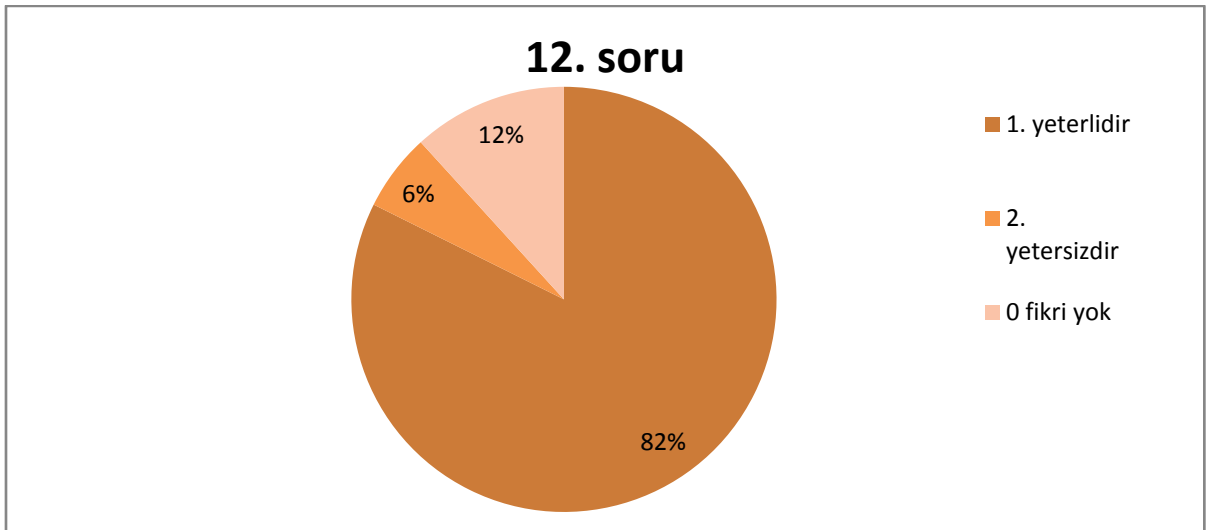
14. soru



14- Öğreticilik yeteneğinin olup olmadığı.

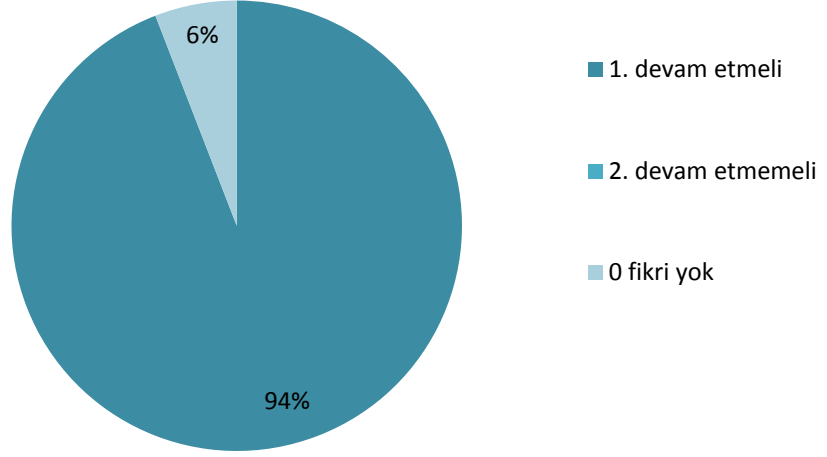


11- İnisiyatif kullanması (Yoktur/Yetersizdir/Arada kullanılır/Yeterlidir/İyidir).



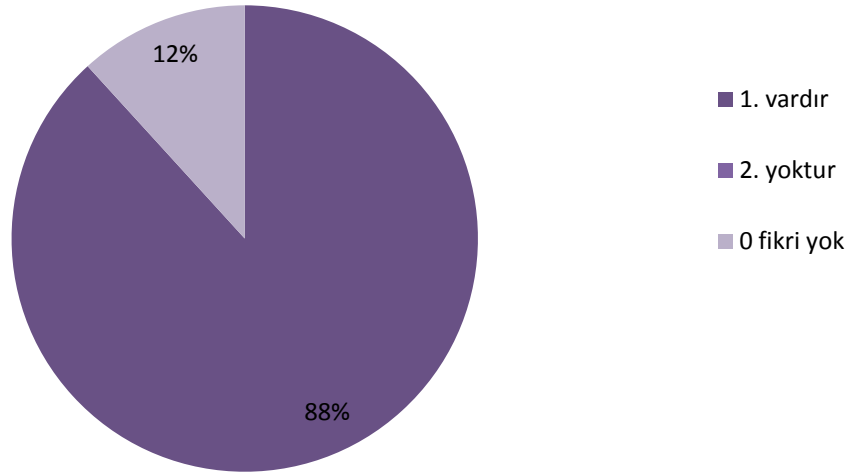
12- Personelin niteliklerinin yeterli düzeyde olup olmadığı. Yetersiz görülüyorsa nedenleri.

13. soru

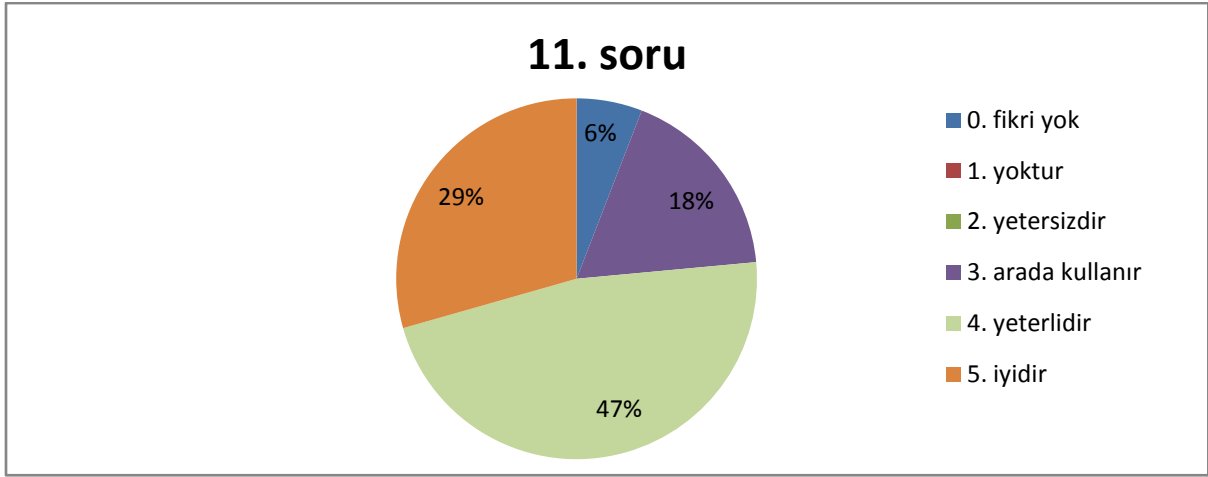
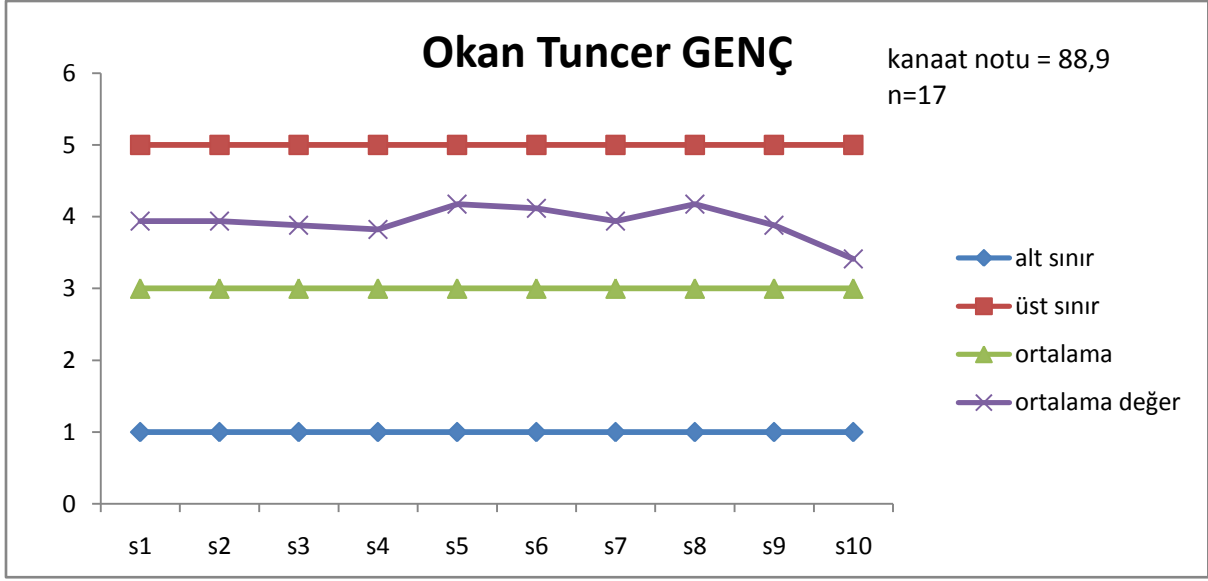


13- Personel olarak göreve devam etmesinin uygun görülüp görülmediği, devamı uygun görülüyorsa gerekçeleri belirtilmelidir.

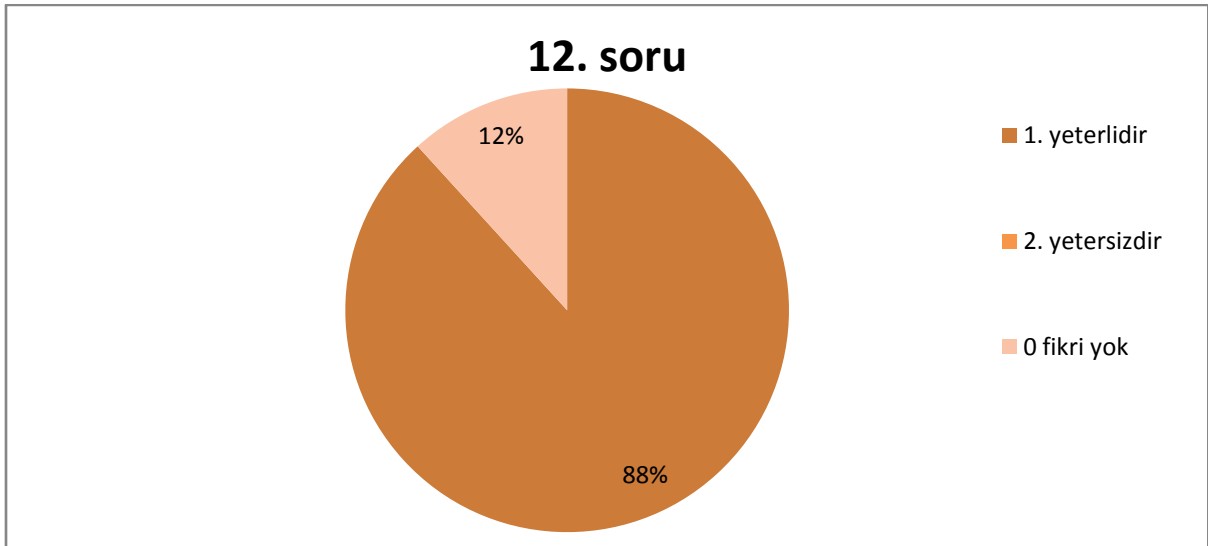
14. soru



14- Öğreticilik yeteneğinin olup olmadığı.

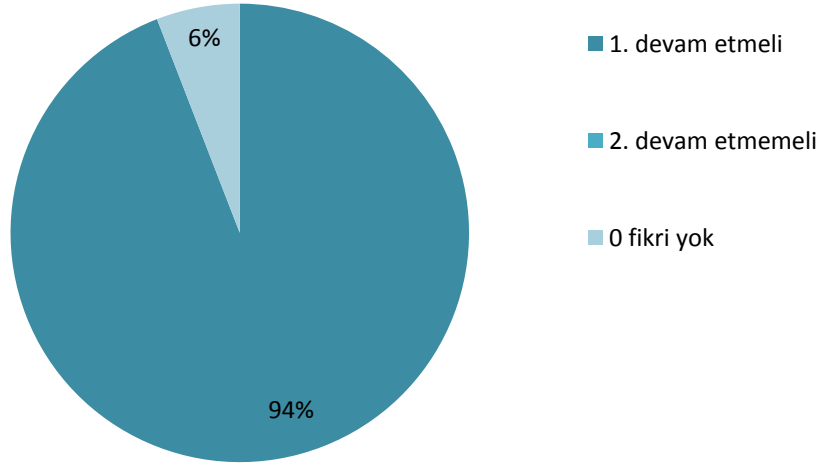


11- İnisiyatif kullanması (Yoktur/Yetersizdir/Arada kullanılır/Yeterlidir/iyidir).



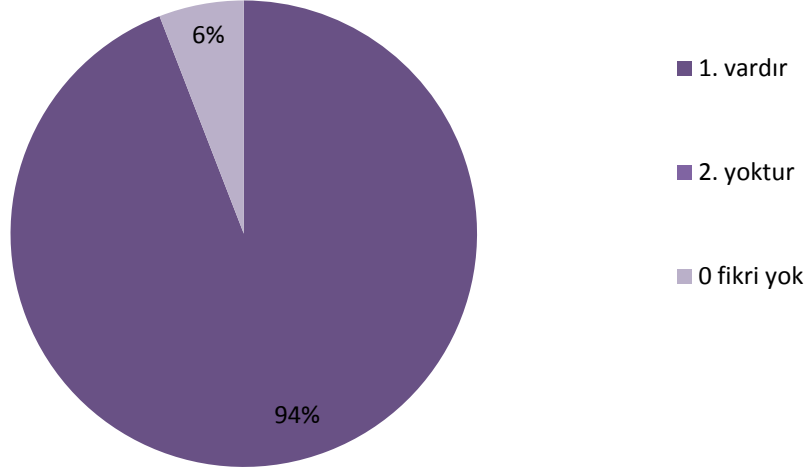
12- Personelin niteliklerinin yeterli düzeyde olup olmadığı. Yetersiz görülüyorsa nedenleri.

13. soru

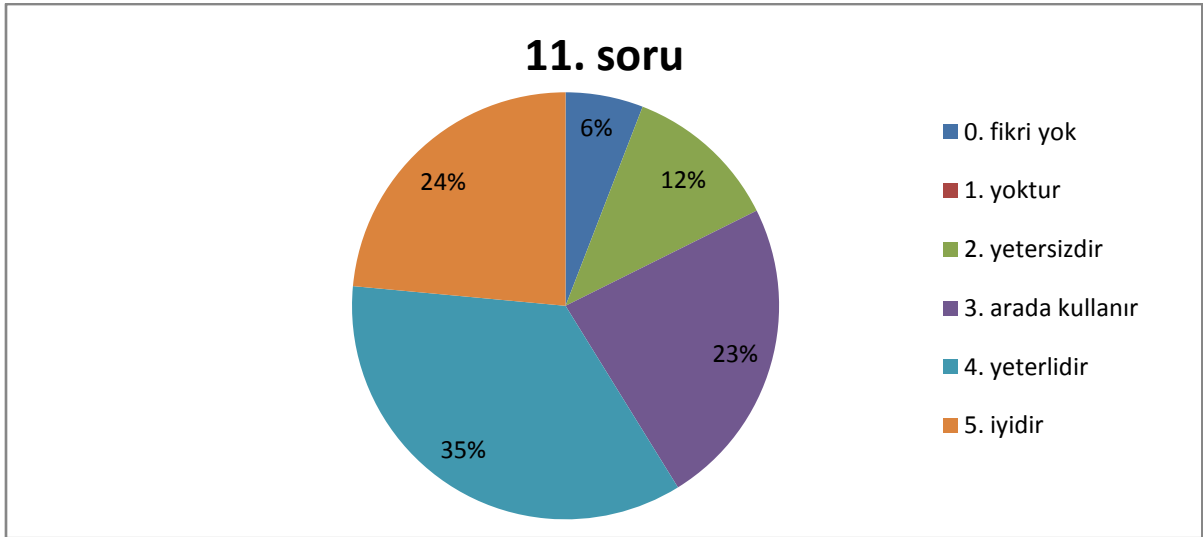
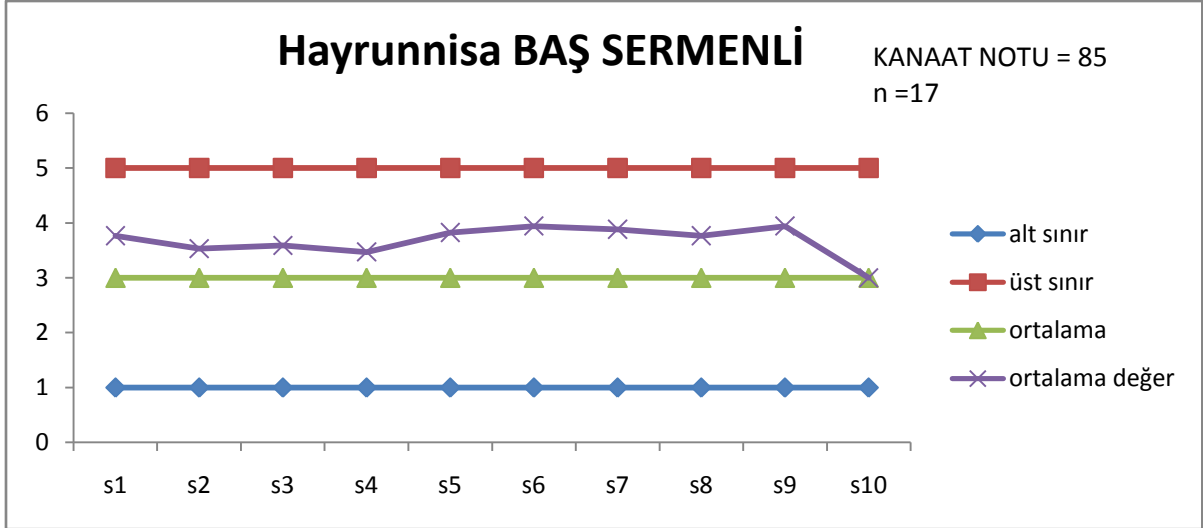


13- Personel olarak göreve devam etmesinin uygun görülüp görülmediği, devamı uygun görülüyorsa gerekçeleri belirtilmelidir.

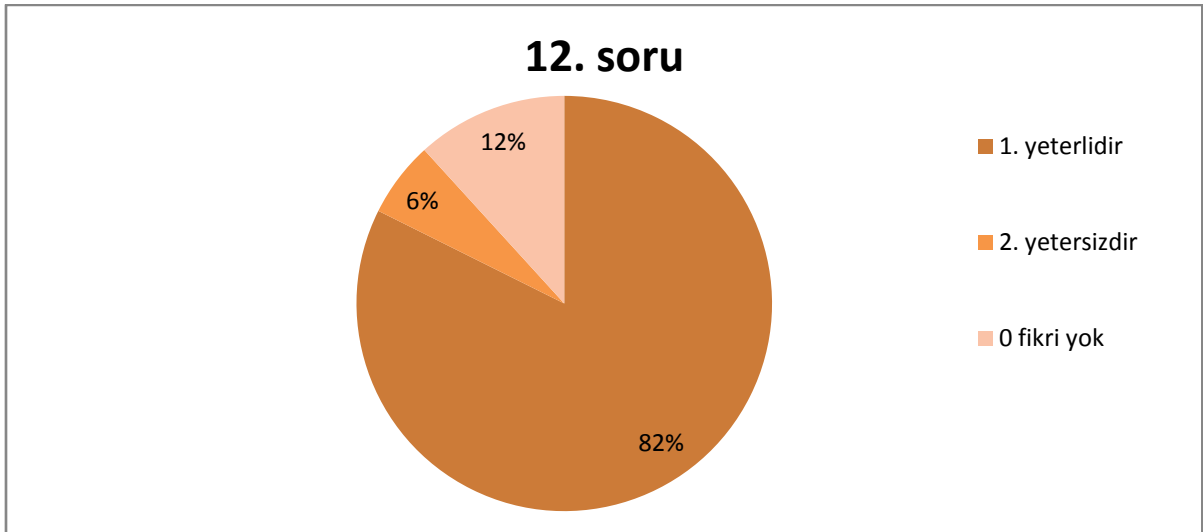
14. soru



14- Öğreticilik yeteneğinin olup olmadığı.

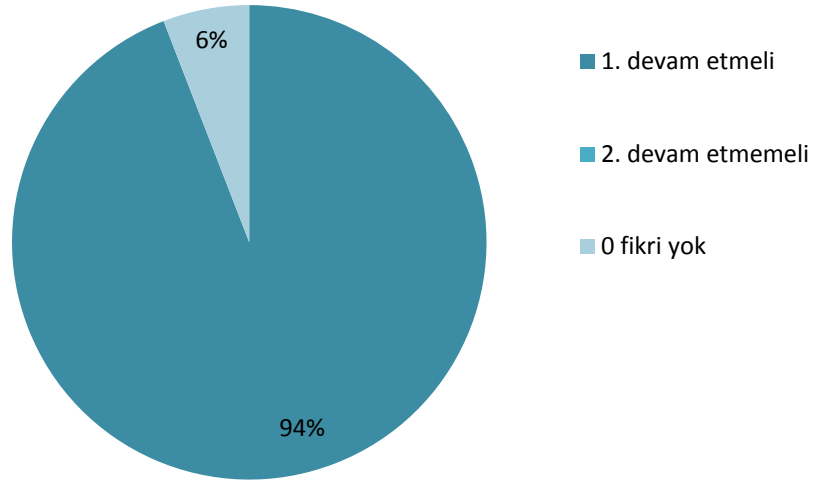


11- İnisiyatif kullanması (Yoktur/Yetersizdir/Arada kullanılır/Yeterlidir/iyidir).



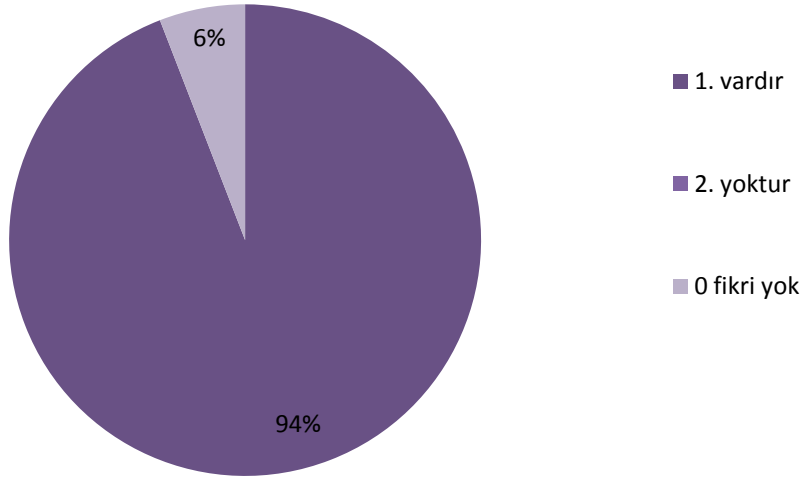
12- Personelin niteliklerinin yeterli düzeyde olup olmadığı. Yetersiz görülüyorsa nedenleri.

13. soru

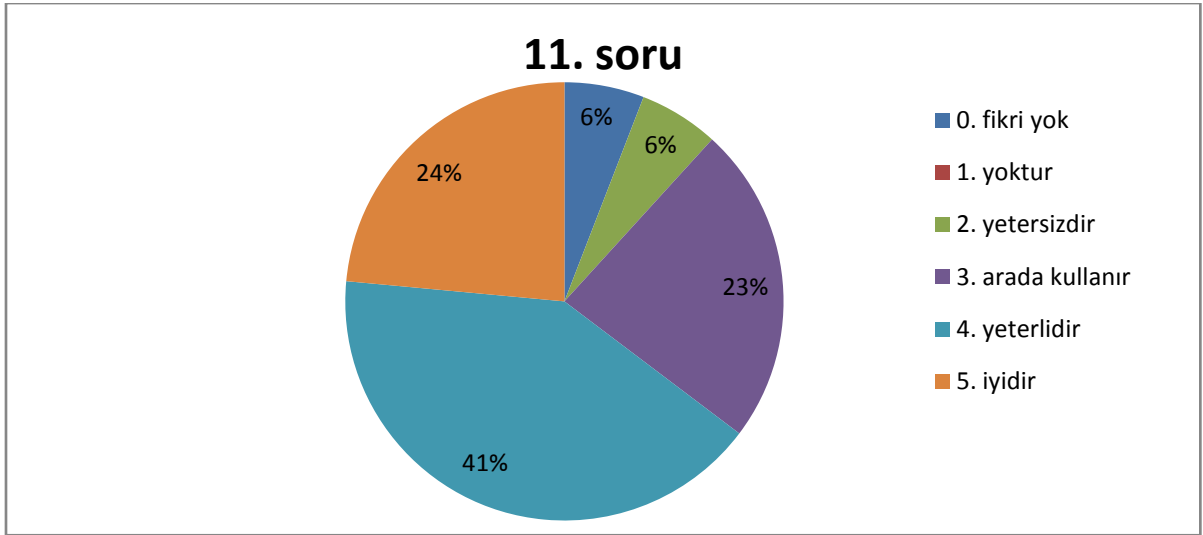
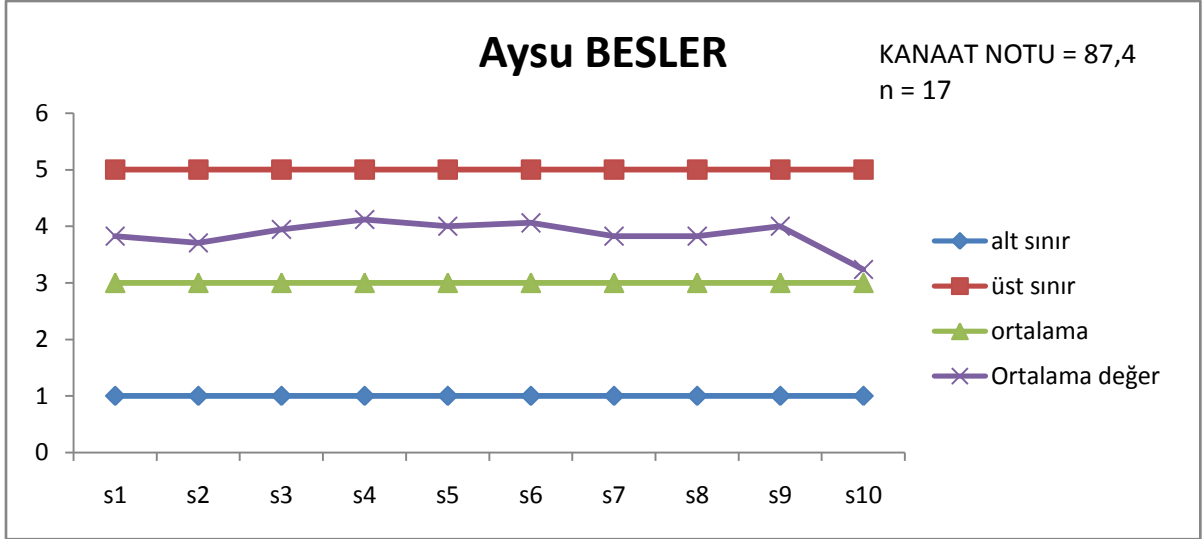


13- Personel olarak göreve devam etmesinin uygun görülüp görülmediği, devamı uygun görülüyorsa gerekçeleri belirtilmelidir.

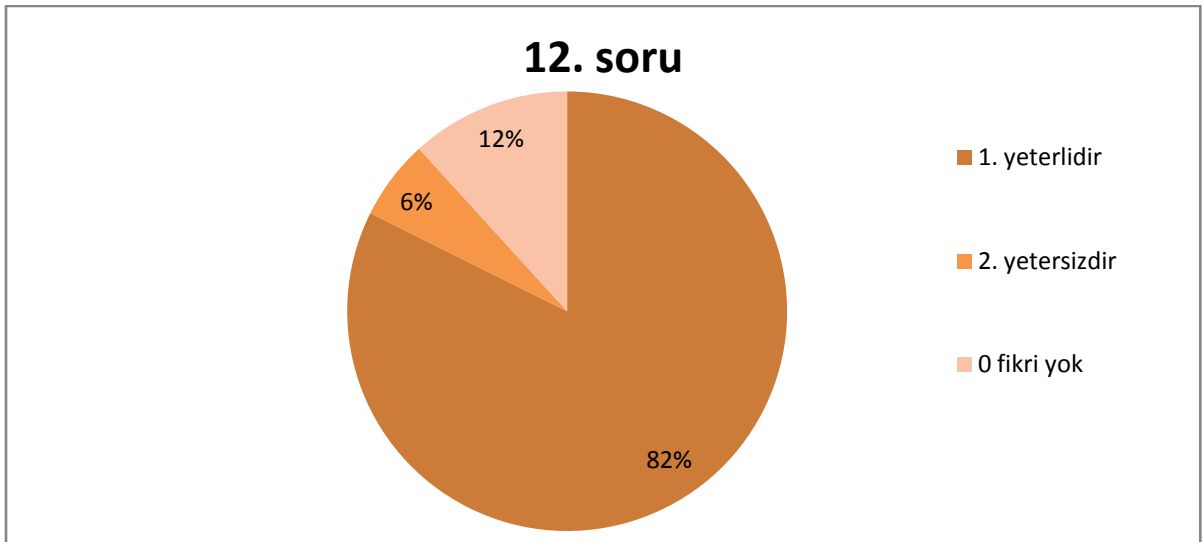
14. soru



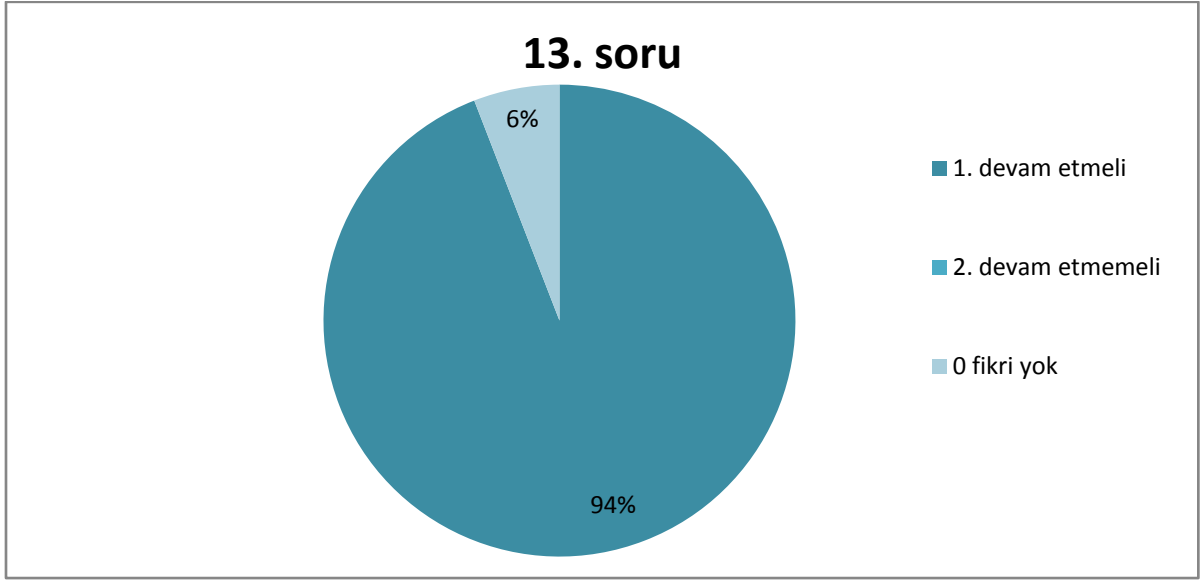
14- Öğreticilik yeteneğinin olup olmadığı.



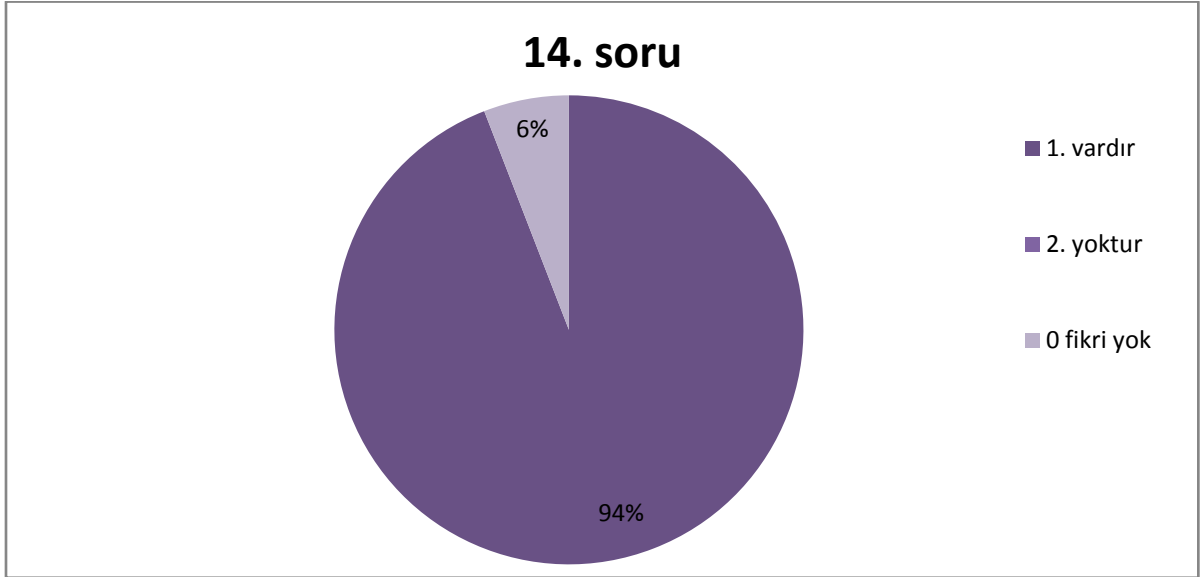
11- İnisiyatif kullanması (Yoktur/Yetersizdir/Arada kullanılır/Yeterlidir/İyidir).



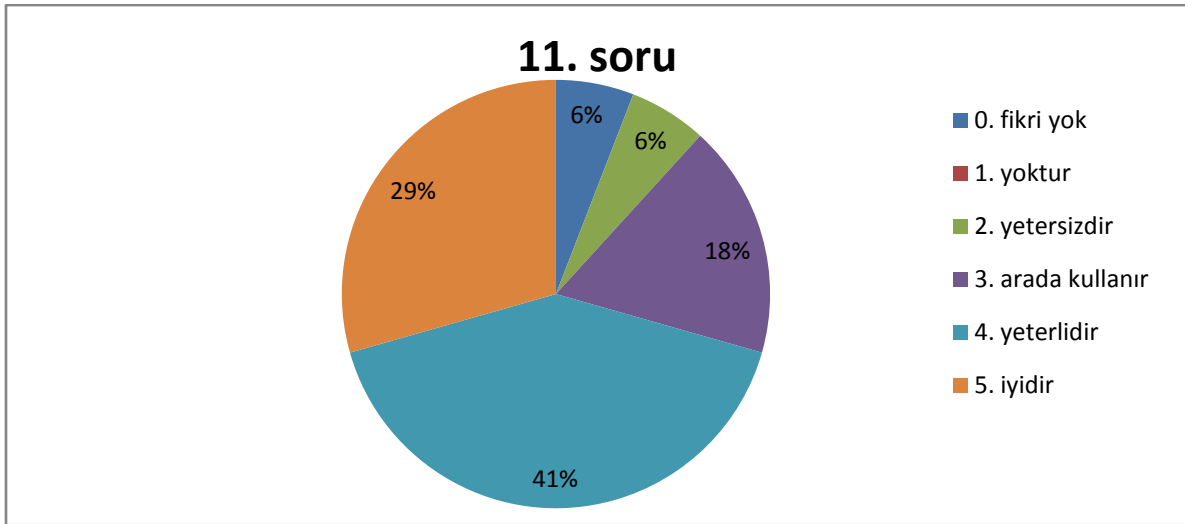
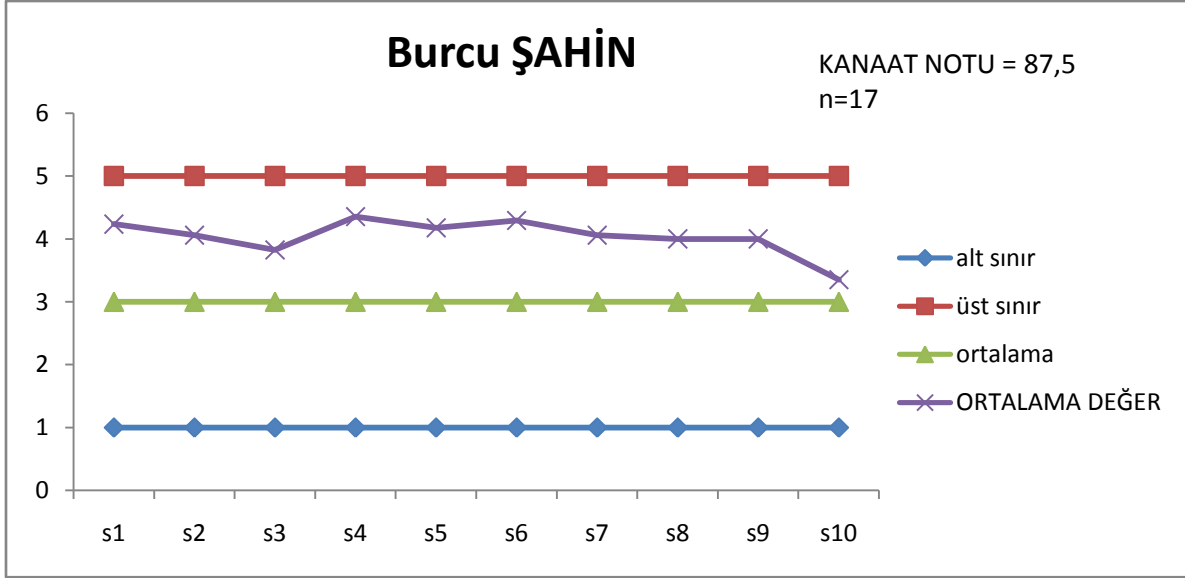
12- Personelin niteliklerinin yeterli düzeyde olup olmadığı. Yetersiz görülüyorsa nedenleri.



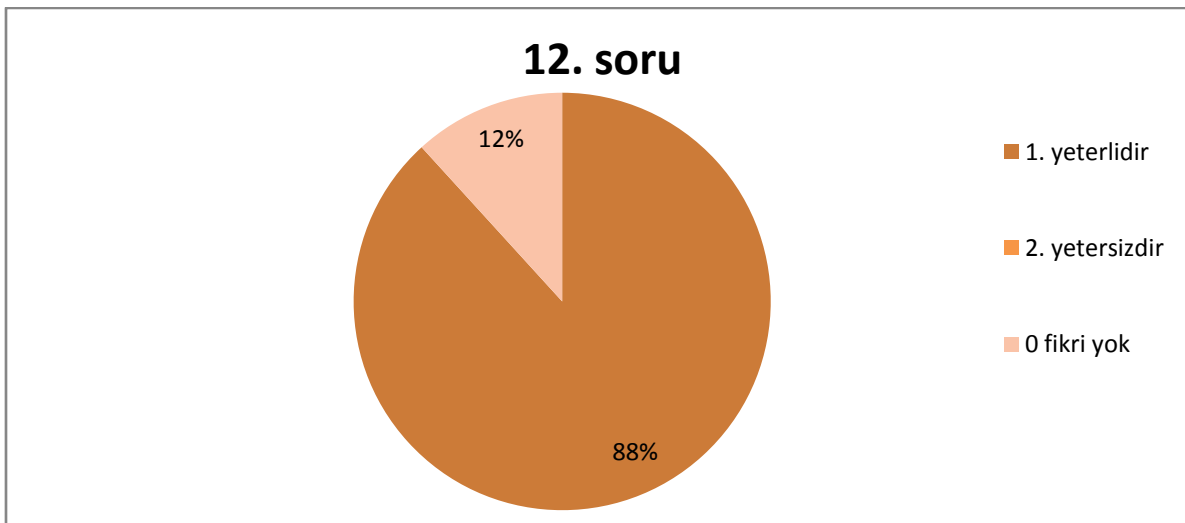
13- Personel olarak göreve devam etmesinin uygun görülüp görülmediği, devamı uygun görülüyorsa gerekçeleri belirtilmelidir.



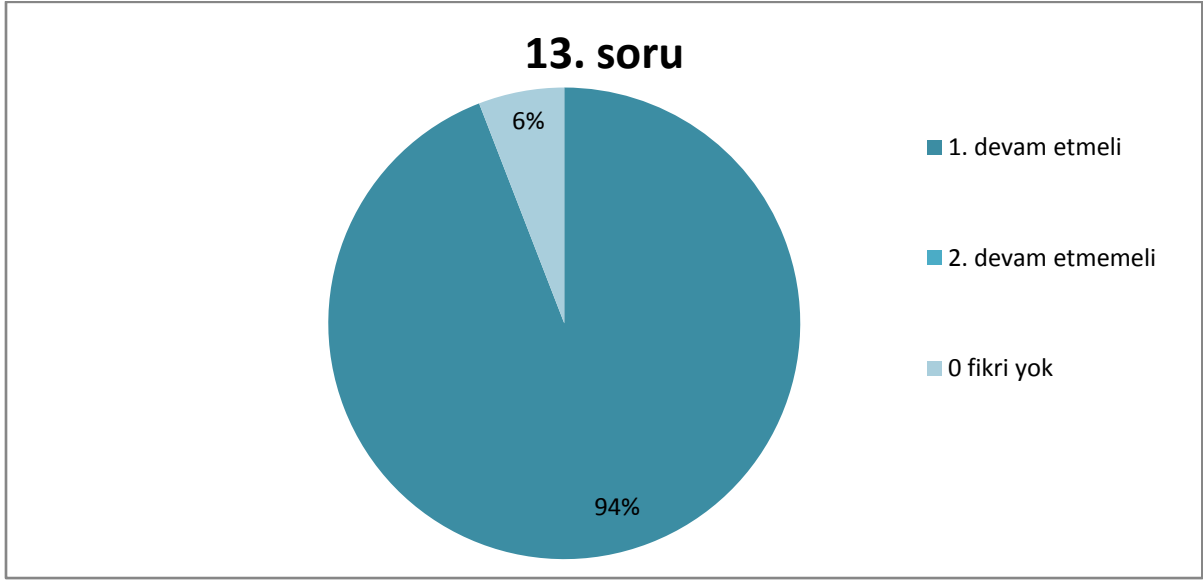
14- Öğreticilik yeteneğinin olup olmadığı.



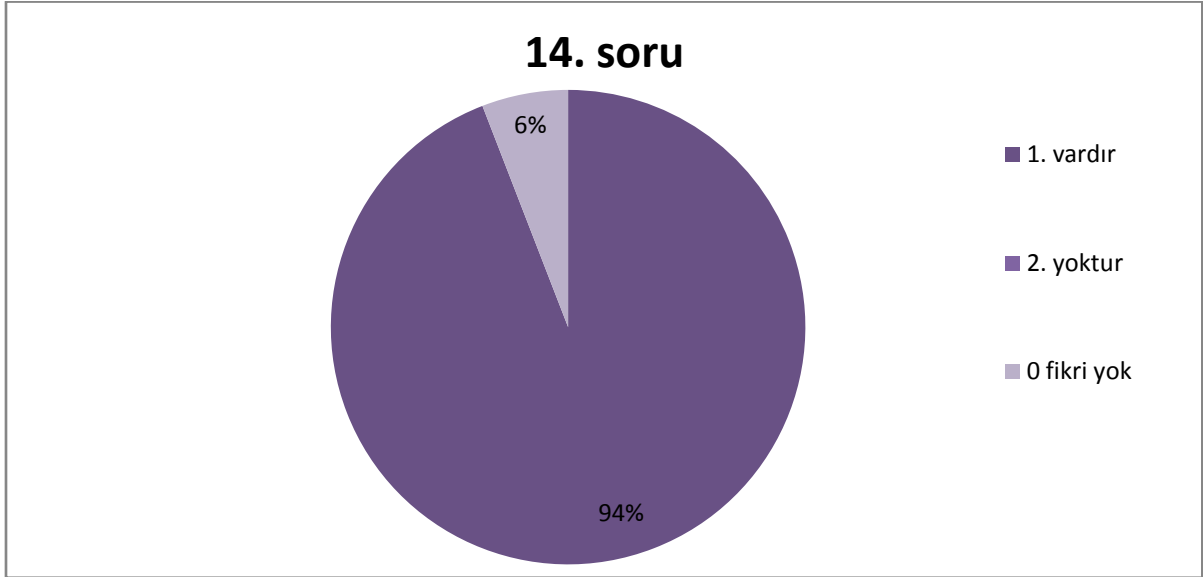
11- İnisiyatif kullanması (Yoktur/Yetersizdir/Arada kullanılır/Yeterlidir/İyidir).



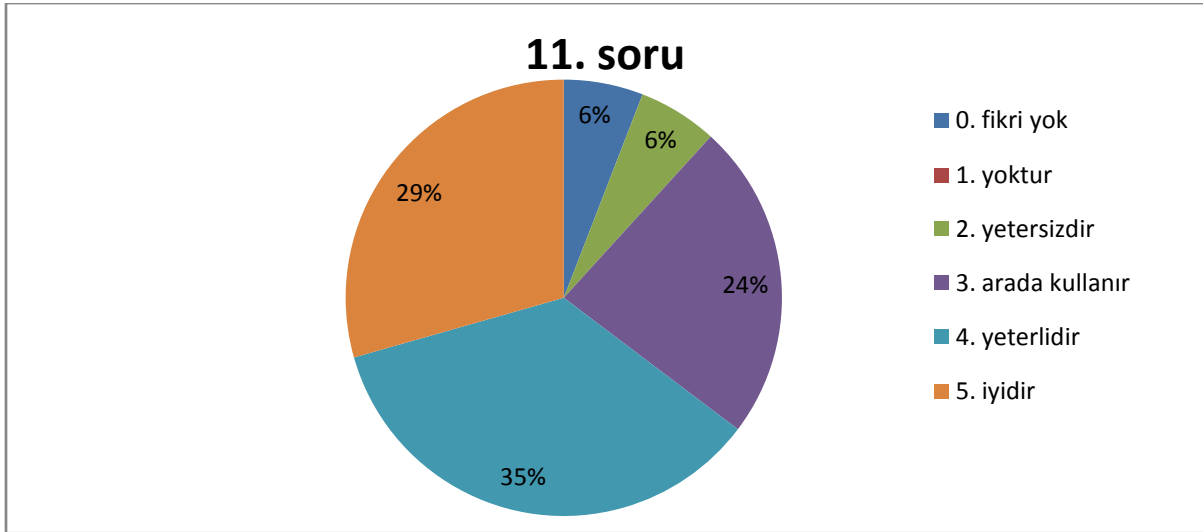
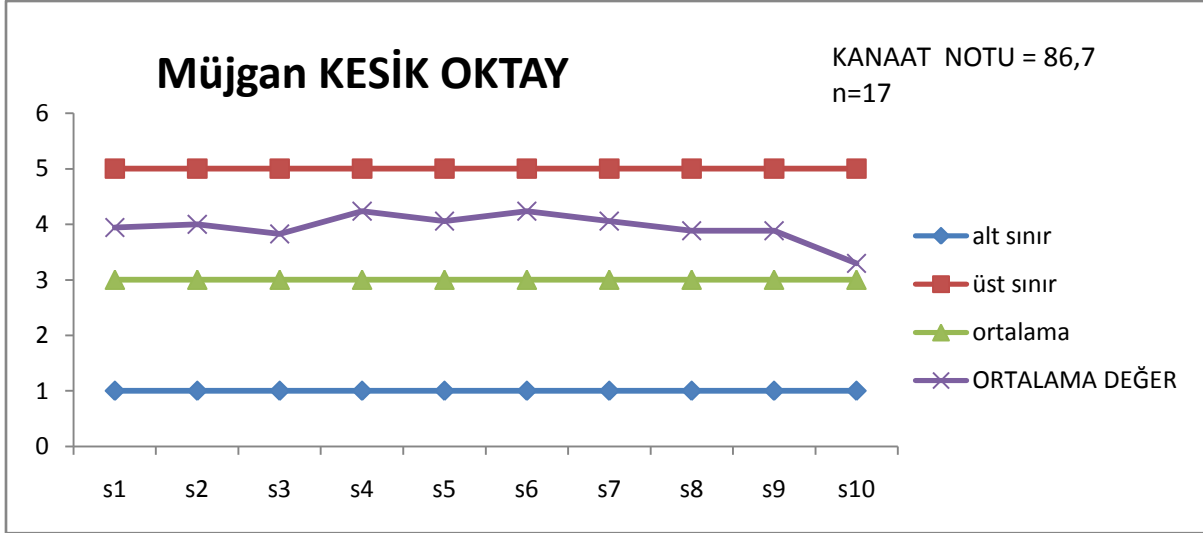
12- Personelin niteliklerinin yeterli düzeyde olup olmadığı. Yetersiz görülürse nedenleri.



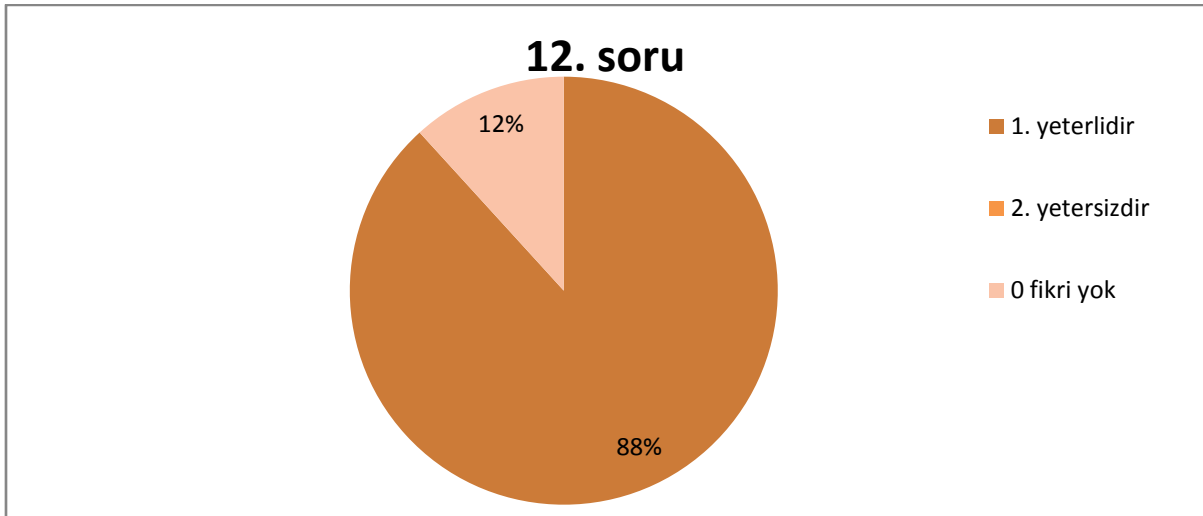
13- Personel olarak göreve devam etmesinin uygun görülüp görülmediği, devamı uygun görülüyorsa gerekçeleri belirtilmelidir.



14- Öğreticilik yeteneğinin olup olmadığı.

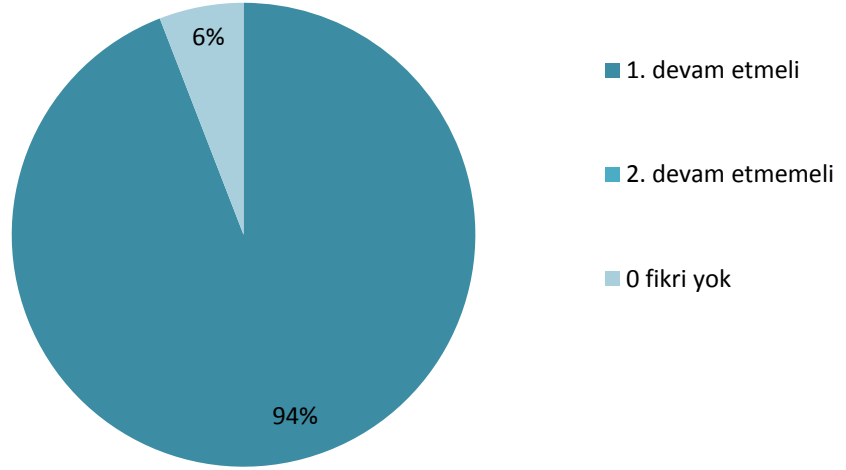


11- İnisiyatif kullanması (Yoktur/Yetersizdir/Arada kullanılır/Yeterlidir/iyidir).



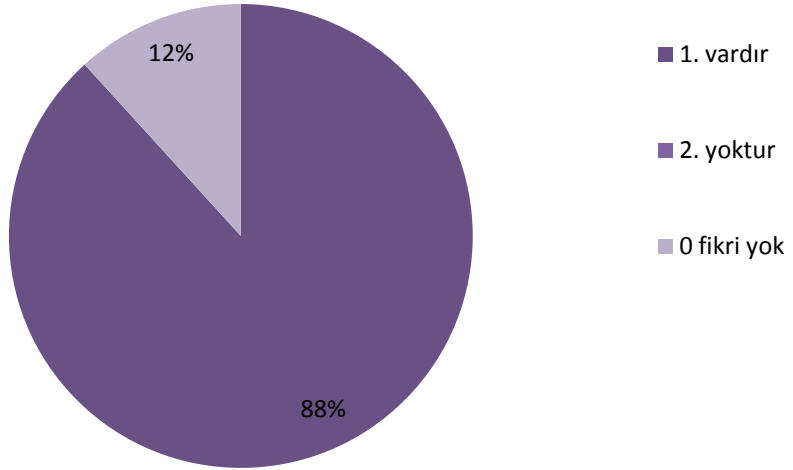
12- Personelin niteliklerinin yeterli düzeyde olup olmadığı. Yetersiz görülüyorsa nedenleri.

13. soru

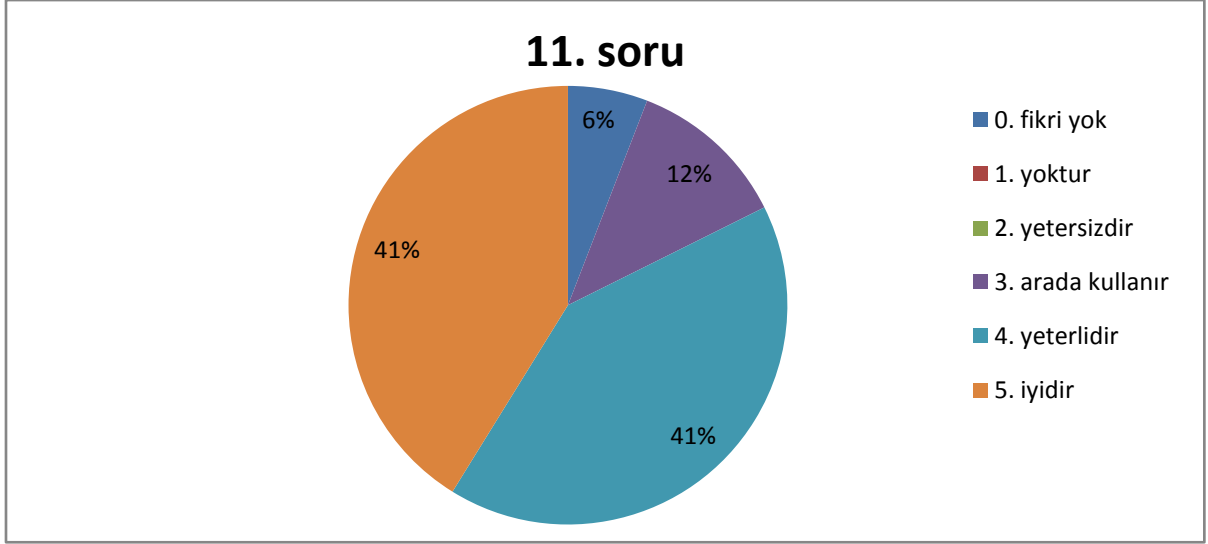
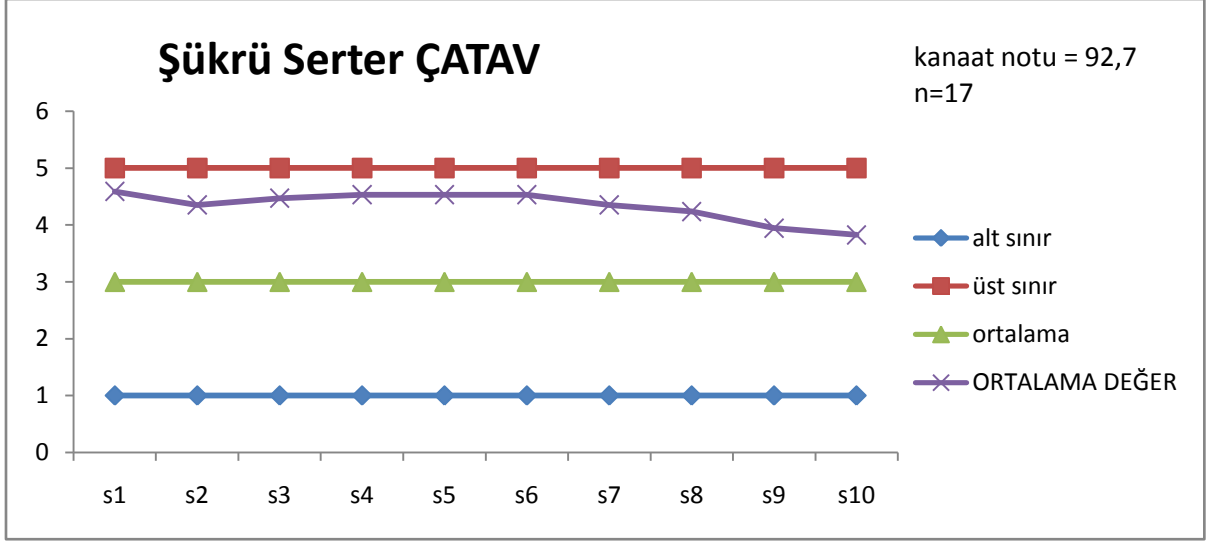


13- Personel olarak göreve devam etmesinin uygun görülüp görülmediği, devamı uygun görülüyorsa gerekçeleri belirtilmelidir.

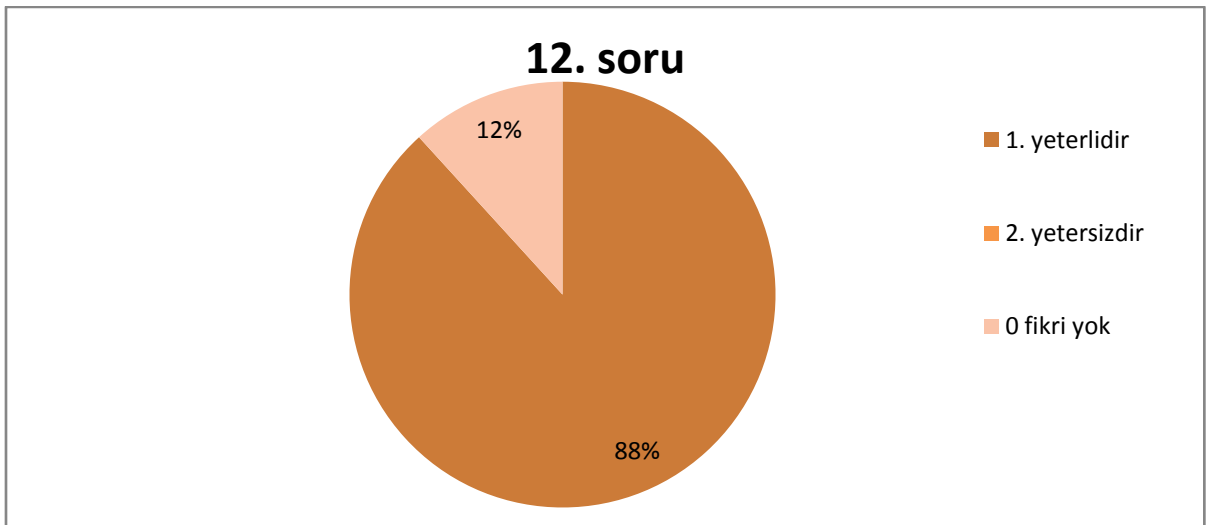
14. soru



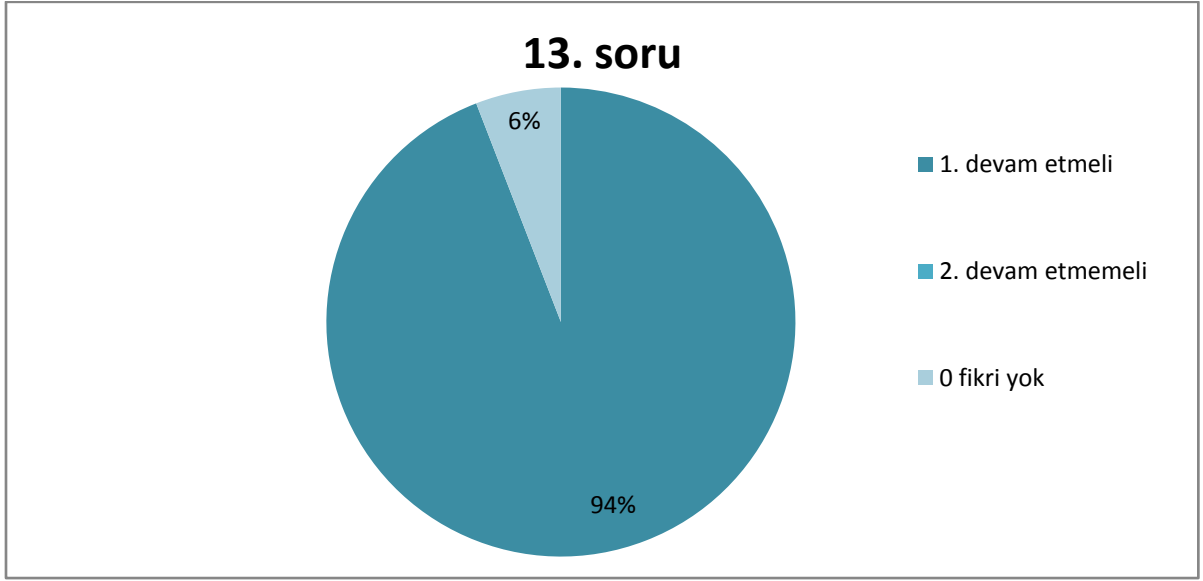
14- Öğreticilik yeteneğinin olup olmadığı.



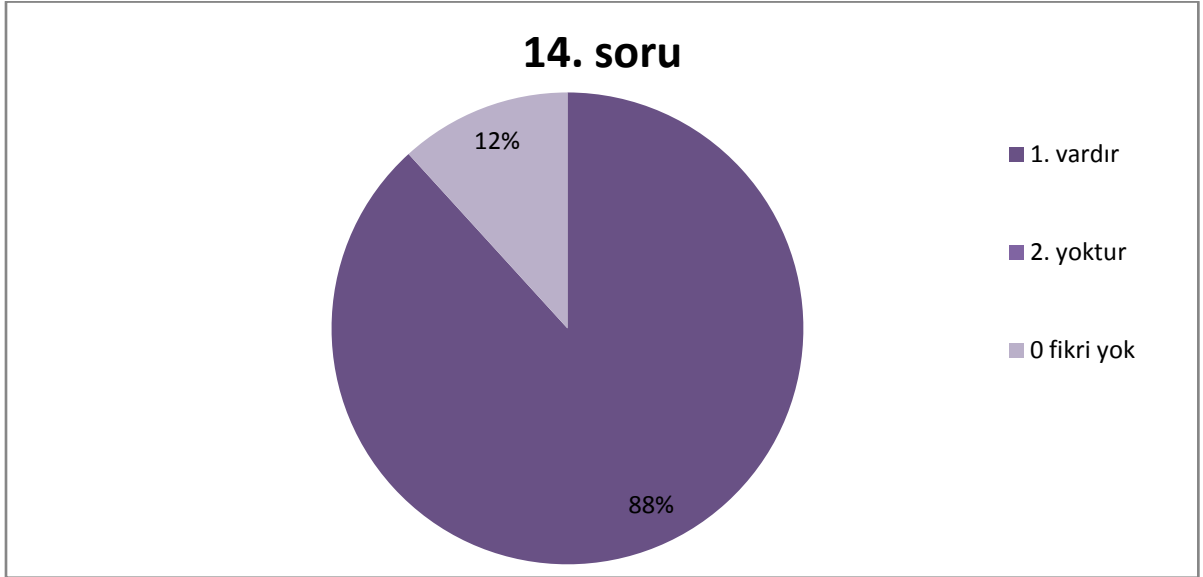
11- İnişiyatif kullanması (Yoktur/Yetersizdir/Arada kullanılır/Yeterlidir/İyidir).



12- Personelin niteliklerinin yeterli düzeyde olup olmadığı. Yetersiz görülüyorsa nedenleri.



13- Personel olarak göreve devam etmesinin uygun görülüp görülmediği, devamı uygun görülüyorsa gerekçeleri belirtilmelidir.



14- Öğreticilik yeteneğinin olup olmadığı.